

Installation von SPSS 28 unter Windows 10 (Netzwerklicenz)

- Unterstützte Betriebssysteme:
- Installationsvorgang
 - Installation vorbereiten:
 - 1. Download
 - 2. Entpacken
 - 3. Installation
- Lizenzaktivierung
- Erster Start von SPSS
- Hinweis
- SPSS-Benutzung außerhalb des Campus
- Hilfestellung bei Problemen

Unterstützte Betriebssysteme:

Windows 10 (64-Bit-Version)

Hier finden Sie ausführliche Informationen: [Systemvoraussetzungen IBM SPSS Statistic 28](#)

Installationsvorgang

Installation vorbereiten:

1. Download

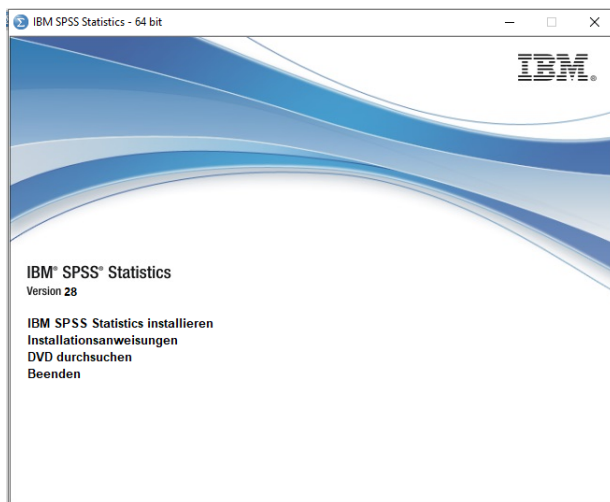
Melden Sie sich als Administrator auf Ihrem Rechner an. Laden Sie die iso-Datei der Windows-Version von SPSS in ein beliebiges (temporäres) Verzeichnis vom CampusSoftware-Portal auf Ihren Rechner herunter. Geben Sie kein Ziel an, wird die Datei i.d.R. unter „Downloads“ abgelegt.

2. Entpacken

Wechseln Sie zum Download-Verzeichnis und zur Datei `SPSS_Statistics_28_Windows.iso`

Öffnen Sie diese mit einem Doppelklick. Starten Sie dort im Ordner ‚Windows‘ die Installation mit einem Doppelklick auf die Datei setup.exe und bestätigen Sie die Meldung „Möchten Sie zulassen, dass durch diese App von einem unbekanntem Herausgeber Änderungen an Ihrem PC vorgenommen werden?“ mit ‚Ja‘.

Wählen Sie in dem nun erscheinenden Fenster die Option „IBM SPSS Statistics 28 installieren“ aus:



3. Installation

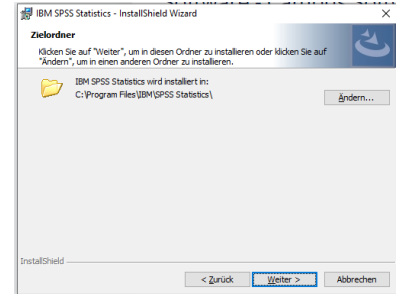
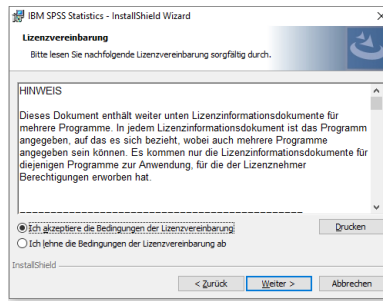


Wenn ihr Rechner außerhalb des Universitätsnetzes ist (z.B. zu Hause), muss eine [VPN Verbindung](#) zum Universitätsnetz aufgebaut sein, bevor Sie die Software installieren. Sonst schlägt die Installation bzw. Lizenzierung fehl.

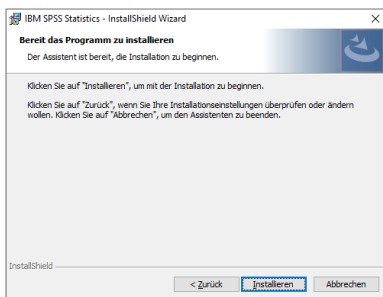
1. Lesen und bestätigen Sie die Urheberrechte mit "Weiter"

3. Bestätigen Sie den Zielordner mit "Weiter"

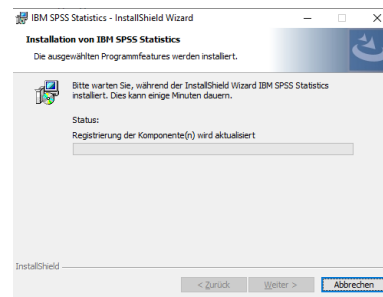
2. Lesen Sie die Lizenzvereinbarung, wählen Sie "Ich akzeptiere die Bedingungen dieser Lizenzvereinbarung" aus und bestätigen Sie mit "Weiter"



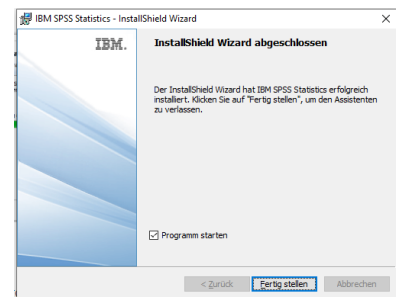
4. Durch Anklicken von "Installieren" wird die Installation gestartet



5. Der Installationsvorgang läuft

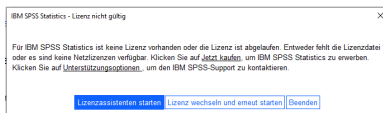


6. Bitte den Installationsvorgang durch Anklicken von "Fertigstellen" abschliessen



Lizenzaktivierung

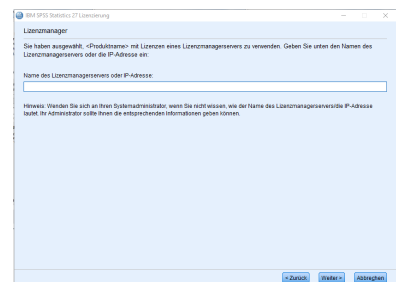
1. Wählen Sie bei 'IBM SPSS Statistics aktivieren' die Option "Lizenzassistenten starten" aus und bestätigen Sie den Lizenzstatus mit "Weiter"



2. Bei der Produktautorisierung "Lizenz für gleichzeitig angemeldete Benutzer..." auswählen und mit "Weiter" bestätigen



3. Tragen Sie im Feld "Name des Lizenzmanagers oder IP-Adresse des Servers" den für Sie zutreffenden Lizenzserver (siehe unten) ein:



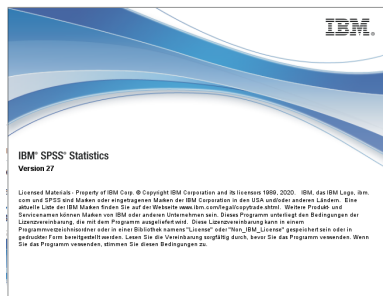
spss-campus.uni-tuebingen.de	MitarbeiterInnen, Studierende der Universität Tübingen
spss-med.uni-tuebingen.de	MitarbeiterInnen Medizin, Fakultät, UKT
spss-cin.uni-tuebingen.de	MitarbeiterInnen CIN

Nach der Bestätigung mit "Weiter" erscheint die Information, dass die Lizenz beim ersten Start von SPSS aktiviert wird.

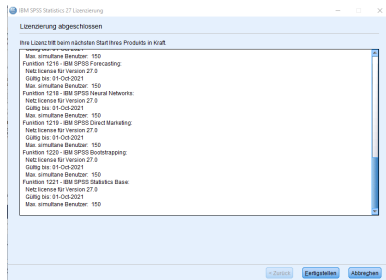
Erster Start von SPSS

3. SPSS kann jetzt verwendet werden.

1. Das Start-Fenster von SPSS bleibt einen Moment stehen



2. Nachdem die Lizenzsierung abgeschlossen ist, bitte auf "Fertigstellen" klicken



Hinweis

Falls bei der Verwendung einer **SPSS-Netzwerklicenz** eine Meldung zu Lizenzgültigkeit erscheint, wie:

"Das Datum für die Lizenzverlängerung ist verstrichen. Das Produkt funktioniert nicht mehr, wenn nicht bald eine neue Lizenz installiert wird."

"Ihre Lizenz läuft in x Tagen ab." oder

"Ihre Lizenz ist abgelaufen"

so können Sie diese ignorieren, da die Lizenzerneuerung zentral durch das ZDV durchgeführt wird.

SPSS-Benutzung außerhalb des Campus

Falls sie SPSS von Extern (außerhalb des Uni-Netzes) nutzen wollen, benötigen sie unter Windows eine SSTP-Verbindung. Eine Anleitung finden Sie hier:

Remote-Zugang (VPN)

Hilfestellung bei Problemen

Bitte lesen Sie zunächst den Artikel **SPSS startet nicht**

Sollten Sie weiterhin Hilfe benötigen, wenden Sie sich bitte an unsere **ZDV Hotline**