

"T-Telesec Global Root Class 2" Wurzelzertifikat unter Windows 10

- Voraussetzungen für einen sicheren WLAN-Netzzugang - eduroam
- Überprüfung Wurzelzertifikat T-Telesec Global Root Class 2
 - 1. Die grafische Oberfläche
 - 2. Überprüfen mit der PowerShell
- Download und Installation des Zertifikats T-Telesec Global Root Class 2 (Windows 10)
- Ausführliche Informationen finden Sie auf den Seiten des ZDV unter EDUROAM
- Hilfestellung bei Problemen

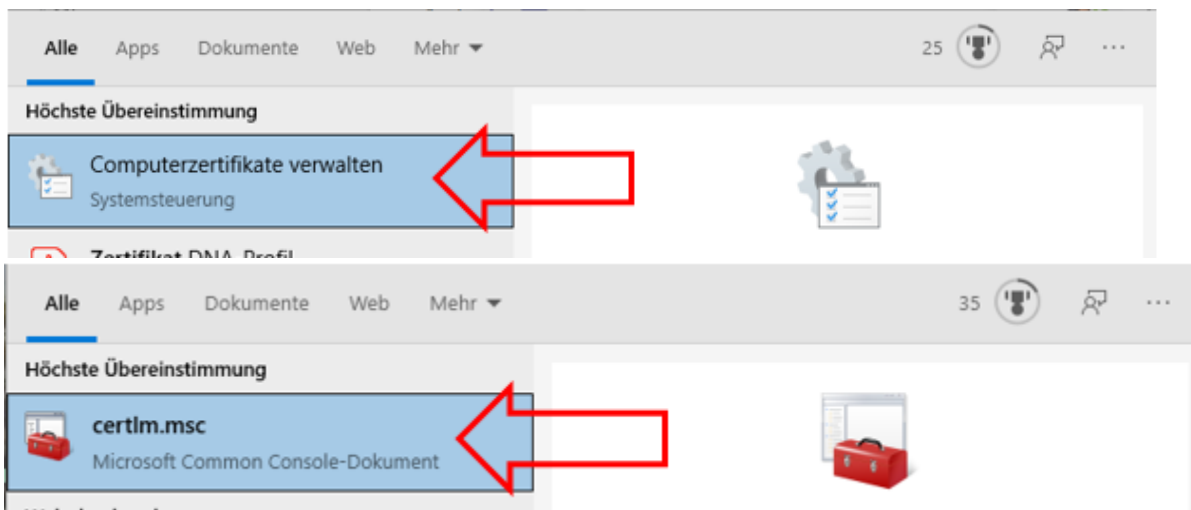
Voraussetzungen für einen sicheren WLAN-Netzzugang - eduroam

Um die Sicherheit Ihrer Anmeldedaten zu gewährleisten, muss Einiges bei der Konfiguration des eduroam WLAN-Zugangs beachtet werden. Ein wichtiger Punkt ist die Nutzung von Zertifikaten, mit denen die Identität von einer autorisierten Stelle bestätigt wird. Daher muss unbedingt die Konfiguration der Serverzertifikatsüberprüfung korrekt durchgeführt werden. Für eduroam Nutzer der Universität Tübingen ist dies das Zertifikat "**T-Telesec Global Root Class 2**" der T-Systems Enterprise Services GmbH. Überprüfen Sie zunächst, ob das Wurzelzertifikat **T-Telesec Global Root Class 2** auf Ihrem Rechner installiert ist. Es gibt mehrere Möglichkeiten, dies zu überprüfen:

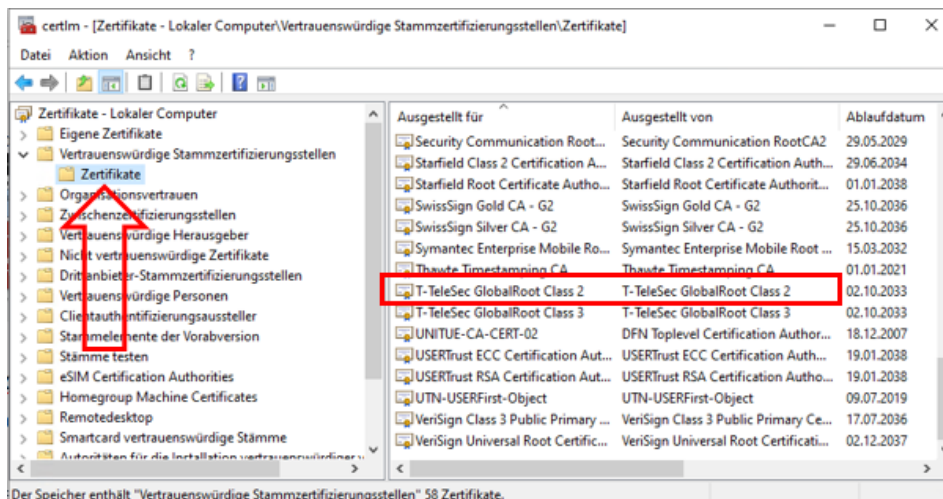
Überprüfung Wurzelzertifikat T-Telesec Global Root Class 2

1. Die grafische Oberfläche

Geben Sie in das Suchfeld "**Zertifikat**" ein und öffnen mit *Computerzertifikate verwalten* die Konsole oder Sie geben in das Suchfeld "**certlm.msc**" ein und öffnen so die Konsole. (Bei Windows 10 Home kann auch "*Benutzerzertifikate verwalten*" angezeigt werden)

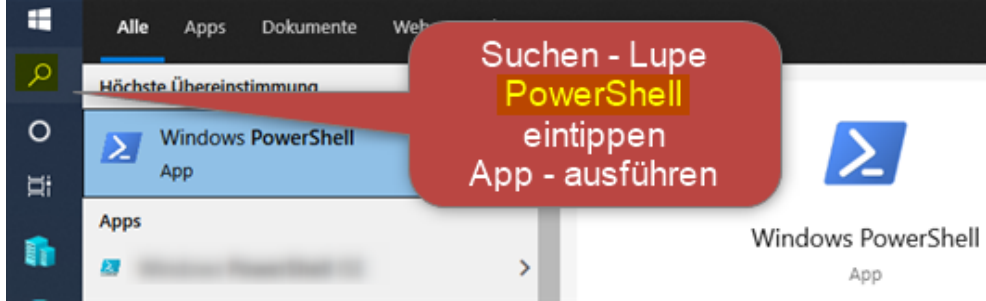


Bei "Vertrauenswürdige Stammzertifizierungsstellen" - "Zertifikate" muss das Wurzelzertifikat **T-Telesec Global Root Class 2** vorhanden sein.



2. Überprüfen mit der PowerShell

Öffnen Sie die PowerShell



Überprüfen Sie über folgenden Befehl, ob das Zertifikat vorhanden ist.

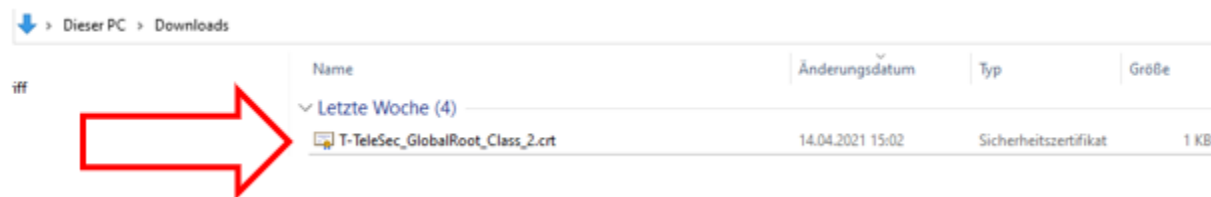
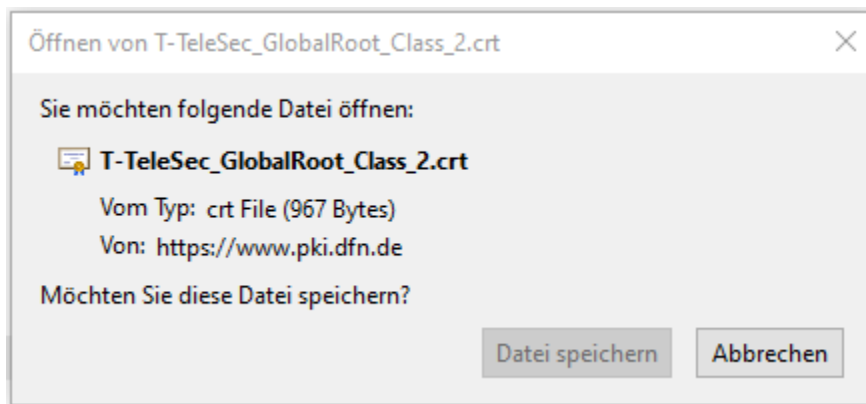
Test-Path "Cert:\LocalMachine\AuthRoot\590D2D7D884F402E617EA562321765CF17D894E9"

Im Erfolgsfall erhalten Sie als Ergebnis: **True**

Download und Installation des Zertifikats *T-Telesec Global Root Class 2 (Windows 10)*

Wenn Sie das Zertifikat installieren möchten, gehen Sie bitte wie folgt vor. Das Zertifikat finden Sie auf den Seiten des DFN: https://www.pki.dfn.de/fileadmin/PKI/zertifikate/T-TeleSec_GlobalRoot_Class_2.crt

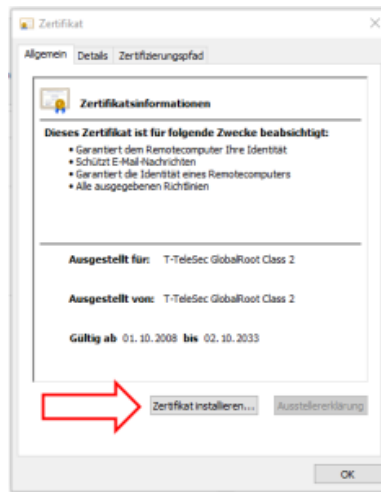
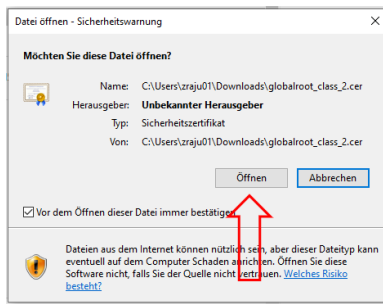
Speichern Sie die T-TeleSec_GlobalRoot_Class_2.crt - Datei (Im Regelfall befindet sich die Datei im Download-Ordner)



1. Öffnen der Datei mit Doppelklick und "Öffnen"

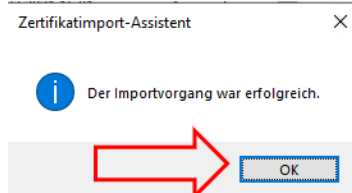
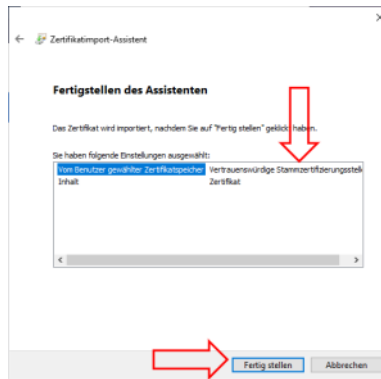
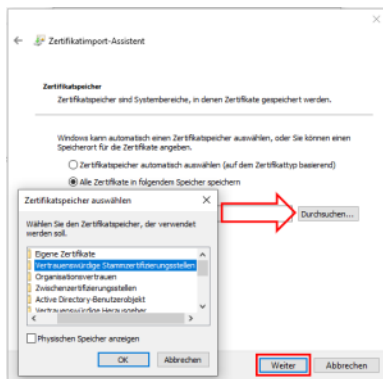
2. Auf "Zertifikat installieren..." klicken

3. Im Zertifikatimport-Assistent die Einstellung auf "Aktueller Benutzer" belassen und auf "Weiter"



4. Den Zertifikatspeicher angeben: "Alle Zertifikate in folgendem Speicher speichern" aktivieren, auf "Durchsuchen..." und "Vertrauenswürdige Stammzertifizierungsstellen" anklicken, auf "OK" und dann auf "Weiter"

5. Die Einstellungen überprüfen und auf "Fertig stellen" und den Importvorgang mit "OK" beenden.



Ausführliche Informationen finden Sie auf den Seiten des ZDV unter [EDUROAM](#)

Wir empfehlen für die Konfiguration das [Configuration Assistant Tool \(CAT\)](#) zu nutzen. Hier können Sie bereits fertige Installations- und Konfigurationsdateien für die verschiedenen Betriebssysteme herunterladen.

Sollte dies nicht funktionieren, fahren Sie in der [Anleitung](#) auf der ZDV-Homepage bei "Automatische Konfiguration" mit dem Download der Konfigurations-zip-Datei fort. Als Alternative können Sie das Eduroam Netzwerk auch über die [manuelle Konfiguration](#) verbinden.

Hilfestellung bei Problemen

Überprüfen Sie, ob Sie das aktuelle Windows Update installiert haben. Öffnen Sie dazu Windows-Update (Suchen-Lupe - "update" eintippen) und starten Sie manuell "Nach Updates suchen" (Auch wenn angezeigt wird "Sie sind auf dem neuesten Stand")

Sollte keine Netz-Verbindung aufgebaut werden, kann es sinnvoll sein, die Netzwerkumgebung zurückzusetzen und den PC manuell neu zu starten. Ihre WLAN-Kennwörter müssen Sie danach eventuell neu eingeben.

Startleiste - Netzwerk- und Internet-Einstellungen



Netzwerk- und Internet-Einstellungen - Status

Einstellungen

Startseite

Einstellung suchen

Netzwerk und Internet

Status

Ethernet

Status

Netzwerkstatus

vEthernet Öffentliches Netzwerk

Sie sind mit dem Internet verbunden.

Netzwerkproblembehandlung
Diagnostiziert und behebt Netzwerkprobleme.

Netzwerkeigenschaften anzeigen

Windows-Firewall

Netzwerk- und Freigabecenter

Netzwerk zurücksetzen

Setzt Netzwerkumgebung zurück und auch WLAN-Kennwörter

Eine Anleitung von Microsoft zur Problembehandlung bei Netzwerkproblemen finden Sie unter:

<https://support.microsoft.com/de-de/windows/beheben-wi-fi-von-verbindungsproblemen-in-windows-9424a1f7-6a3b-65a6-4d78-7f07eee84d2c>